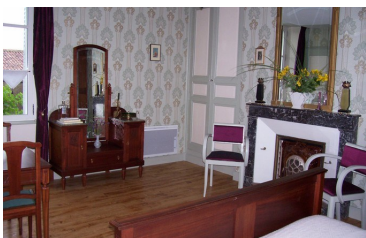




## Séjour Randonnées-Chambre d'Hôtes



**La Jariette, petit trésor caché au cœur du Poitou-Charentes, à proximité d'Airvault, est le lieu idéal pour venir se ressourcer au vert et profiter de vacances alliant repos, balade et découverte.**

### Un hébergement de charme.

Vous séjournerez en chambre d'hôtes (3 chambres, capacité de 9 personnes) au cœur d'une propriété fin 19<sup>e</sup> siècle, où objets et meubles d'époque ont su garder leur identité tout en faisant place à la modernité et au confort. Le charme de ces lieux ne vous laisse pas indifférent !

### Un programme de randonnées selon vos souhaits !

Pierre et Danielle, fervents amateurs de randonnées, vous proposent différentes randonnées de 12 à 21 km au départ de leur propriété. Ces balades vous invitent à découvrir toutes les richesses de ce territoire : diversité paysagère, petites cités de caractère, patrimoine rural, architecture romane...

Au programme : 2 circuits au choix au départ de votre hébergement (de 10 à 20 km) selon votre niveau et votre sensibilité et alternance de visites de grands sites régionaux (Puy du Fou, Futuroscope, Marais-Poitevin...) et de temps de farniente pour jouir de la piscine de la propriété (accessible de mai à septembre).

Pour une balade en toute convivialité et profiter des conseils et connaissances de vos hôtes, ces derniers vous offrent la possibilité de vous accompagner lors de vos randonnées (sur réservation). Cette excursion se transforme alors en moment d'échange et de partage que vous n'êtes pas prêt d'oublier.

### Des petits plus...

Vous pouvez réserver des paniers pique-nique pour vos randonnées ou vous serez conseillé sur les points de restauration se trouvant sur votre parcours.

Il est également possible de venir jusqu'à votre hébergement avec les transports en commun. Vos hôtes peuvent vous organiser les transferts gare routière/hébergement. Des en-cas et bouteilles d'eau vous sont fournis lors vos parcours randonnées.

**TARIF → 115€ pour 2 personnes pour 2 nuits**

*Tarif 2016 à titre indicatif, sur la base d'une chambre double sous réserve de disponibilité à la réservation.*

**DURÉE → 3 jours / 2 nuits**

Validité : avril à octobre 2016

### INFOS PRATIQUES

- Arrivée 10h - départ 10h  
- Possibilité de séjour plus long, ou d'être hébergé en gîte, tarifs sous consulter

### CE PRIX COMPREND

- L'hébergement en chambre d'hôtes pour 2 personnes (base chambre double) sur 2 nuits,
- Les petits-déjeuners pour 2 personnes des jours 2 et 3,
- La documentation randonnée pour les 2 circuits choisis,
- Les en-cas et bouteilles d'eau pour les randonnées.
- L'accompagnement si cette option est choisie (sur réservation),
- L'accès à la piscine, à la bibliothèque, et aux différents jeux
- Le linge de lit et de toilette.

### CE PRIX NE COMPREND PAS

- Le transport,
- Les transferts (option avec supplément),
- Les repas non inclus dans le séjour,
- La taxe de séjour,
- Les visites, si entrées payantes,
- Les dépenses personnelles.

**CONTACT - RESERVATION : 05 49 63 23 31 ou 06 74 01 58 69 / [contact@lajariette.fr](mailto:contact@lajariette.fr) / [www.lajariette.fr](http://www.lajariette.fr)**

**TOURISME EN GÂTINE - 46 Boulevard Edgar Quinet 79200 PARTHENAY  
05 49 64 98 67 - [resa@tourisme-gatine.com](mailto:resa@tourisme-gatine.com) - [www.tourisme-gatine.com](http://www.tourisme-gatine.com)**